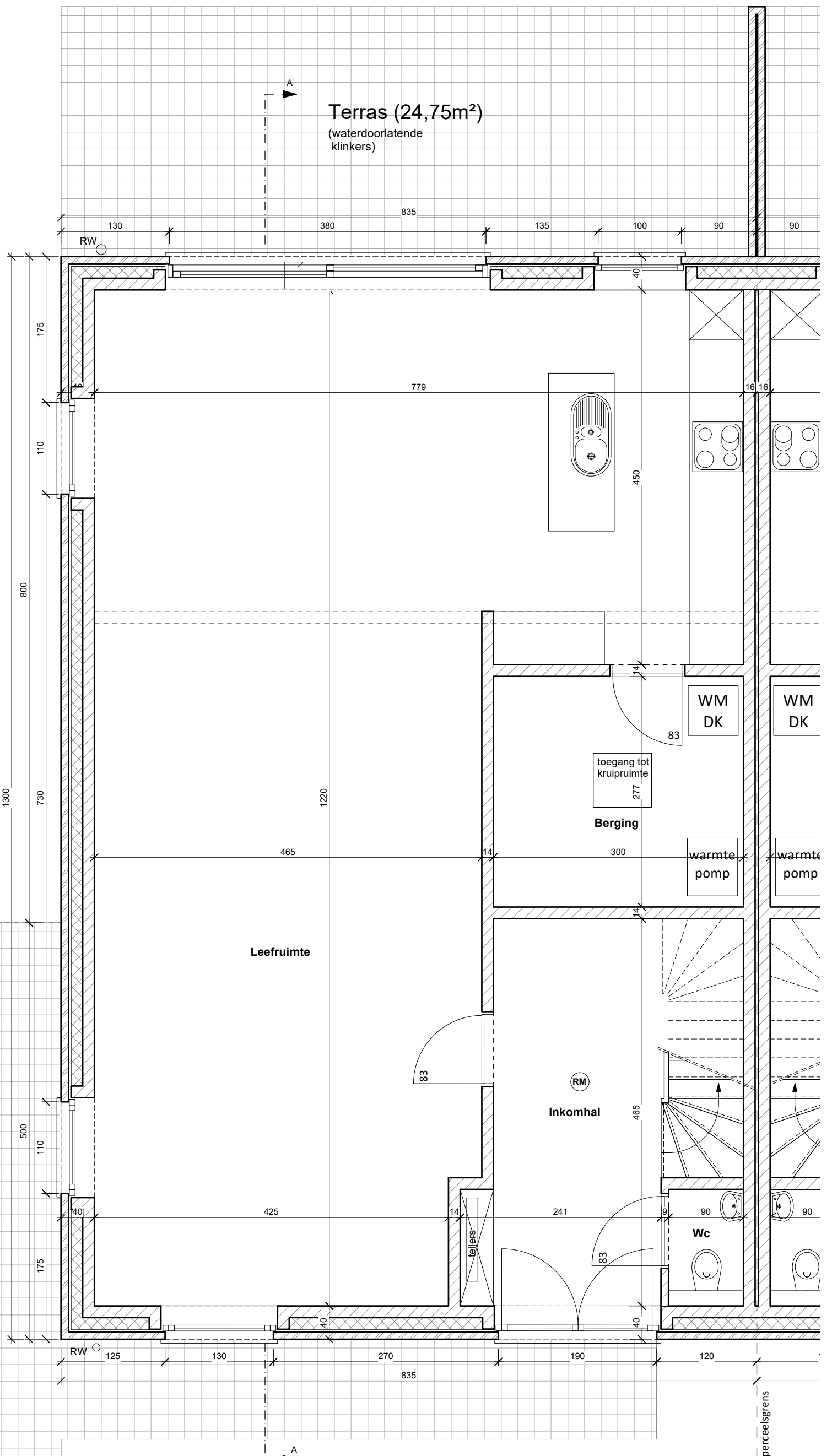


**Inplantingsplan**  
 Nieuwe toestand  
 Schaal 1/250





**Terras (24,75m<sup>2</sup>)**  
(waterdoorlatende klinkers)

**Leefruimte**

**Inkomhal**

**Wc**

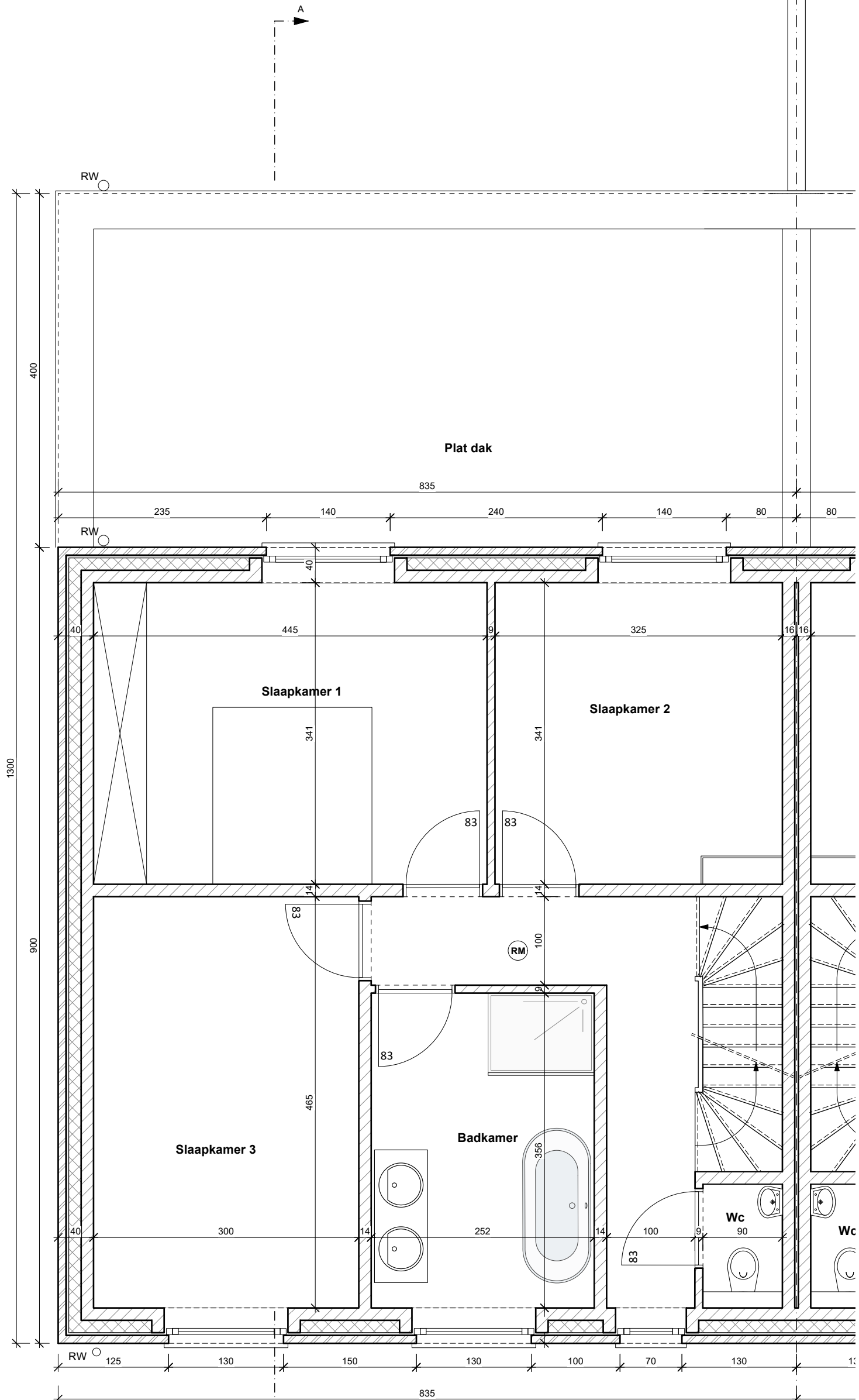
**WM DK**

**warmte pomp**

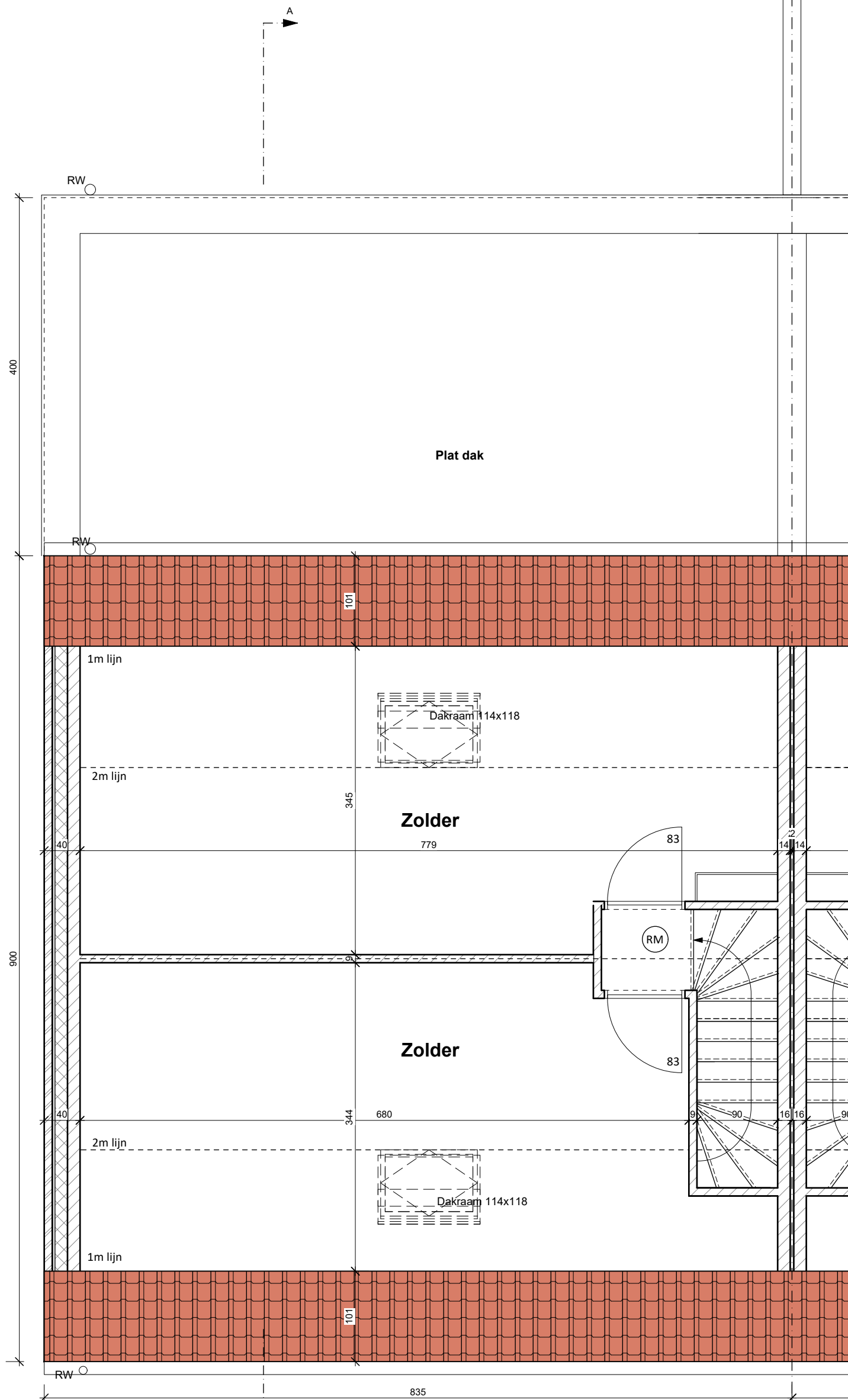
**Berging**

toegang tot kruipruimte

**Gelijkvloers  
Woning 1**  
Nieuwe toestand  
Schaal: 1/50



**Verdieping +1**  
**Woning 1**  
 Nieuwe toestand  
 Schaal: 1/50



**Verdieping +2**  
**Woning 1**  
 Nieuwe toestand  
 Schaal: 1/50



## Voorgevel Woning 1

Schaal: 1/50

### Materialen

- \* gevelsteen: wit genuanceerd
- \* schrijnwerk: hout wit geschilderd, houten voordeur  
voorzien van isolerende beglazing ( $k = 1,0 \text{ m}^2/\text{K}$ ).
- \* dorpels: arduin
- \* aluminium dakrand, kleur naturel
- \* goten en afvoeren: zink
- \* dakpannen: pottelberg vieilli rood genuanceerd

perceelsgrens



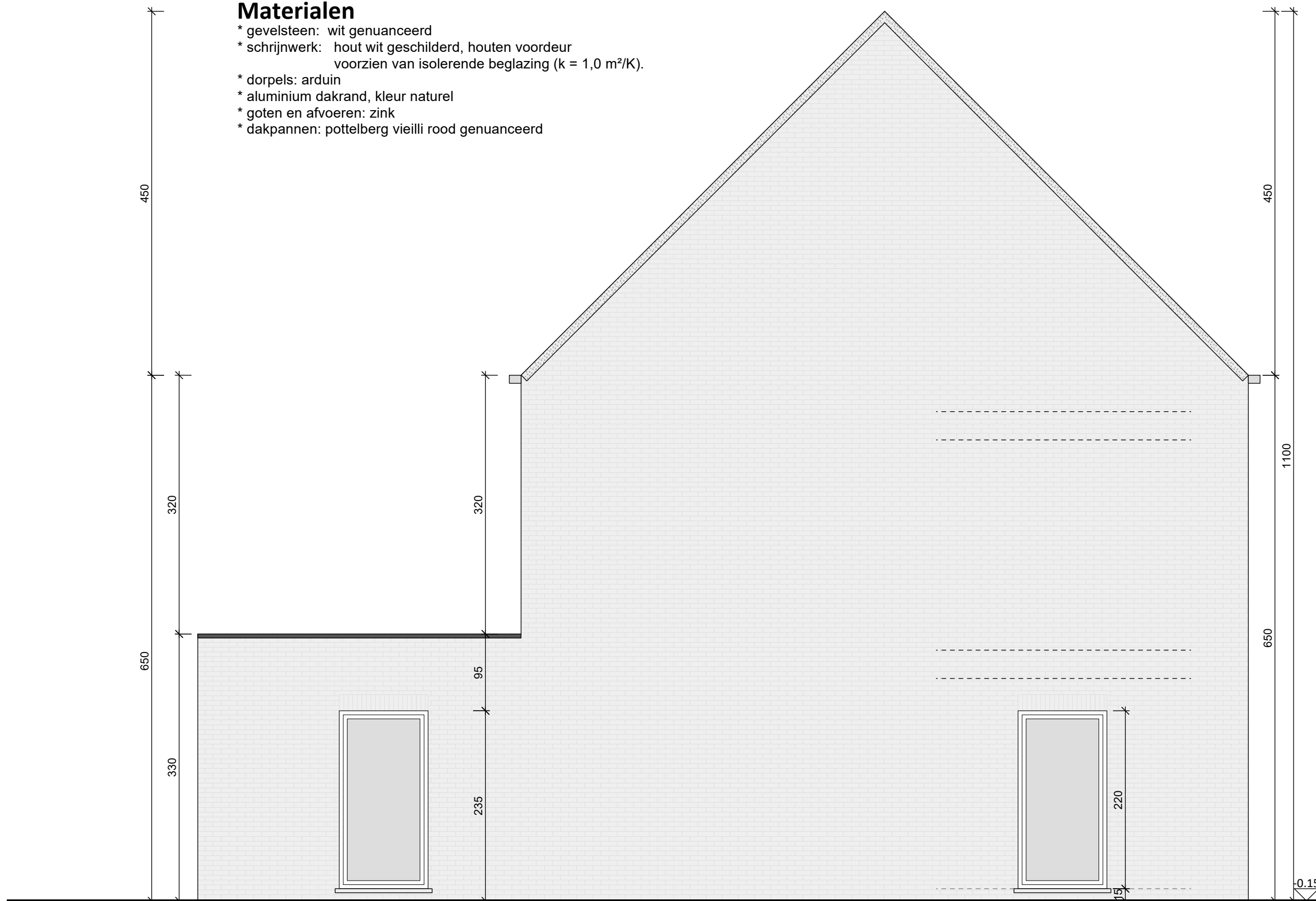
**Achtergevel  
Woning 1**  
Schaal: 1/50

### Materialen

- \* gevelsteen: wit genuanceerd
- \* schrijnwerk: hout wit geschilderd, houten voordeur  
voorzien van isolerende beglazing ( $k = 1,0 \text{ m}^2/\text{K}$ ).
- \* dorpels: arduin
- \* aluminium dakrand, kleur naturel
- \* goten en afvoeren: zink
- \* dakpannen: pottelberg vieilli rood genuanceerd

## Materialen

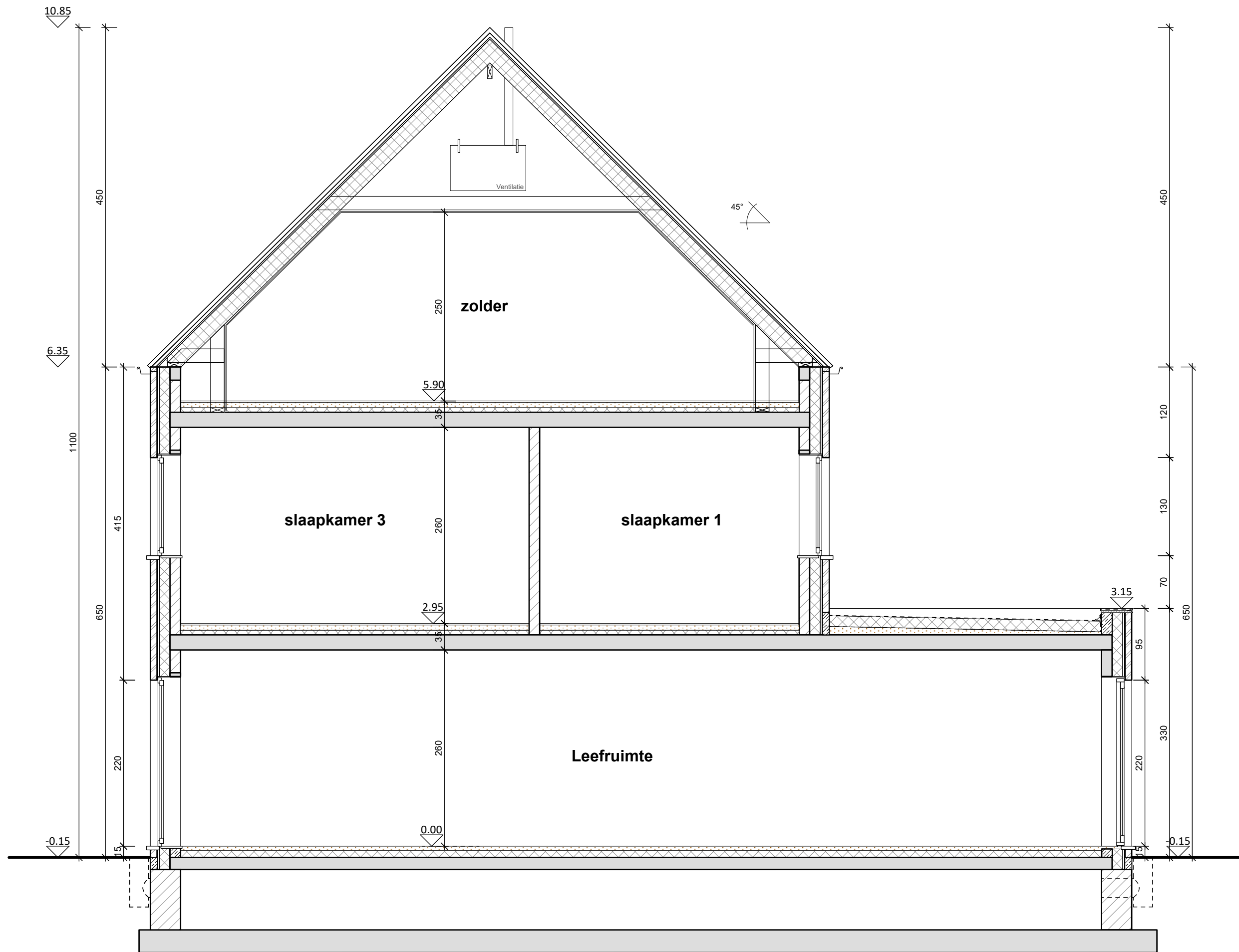
- \* gevelsteen: wit genuanceerd
- \* schrijnwerk: hout wit geschilderd, houten voordeur voorzien van isolerende beglazing ( $k = 1,0 \text{ m}^2/\text{K}$ ).
- \* dorpels: arduin
- \* aluminium dakrand, kleur naturel
- \* goten en afvoeren: zink
- \* dakpannen: pottelberg vieilli rood genuanceerd



Zijgevel links

Woning 1

Schaal: 1/50



**Snede A-A**  
Schaal: 1/50