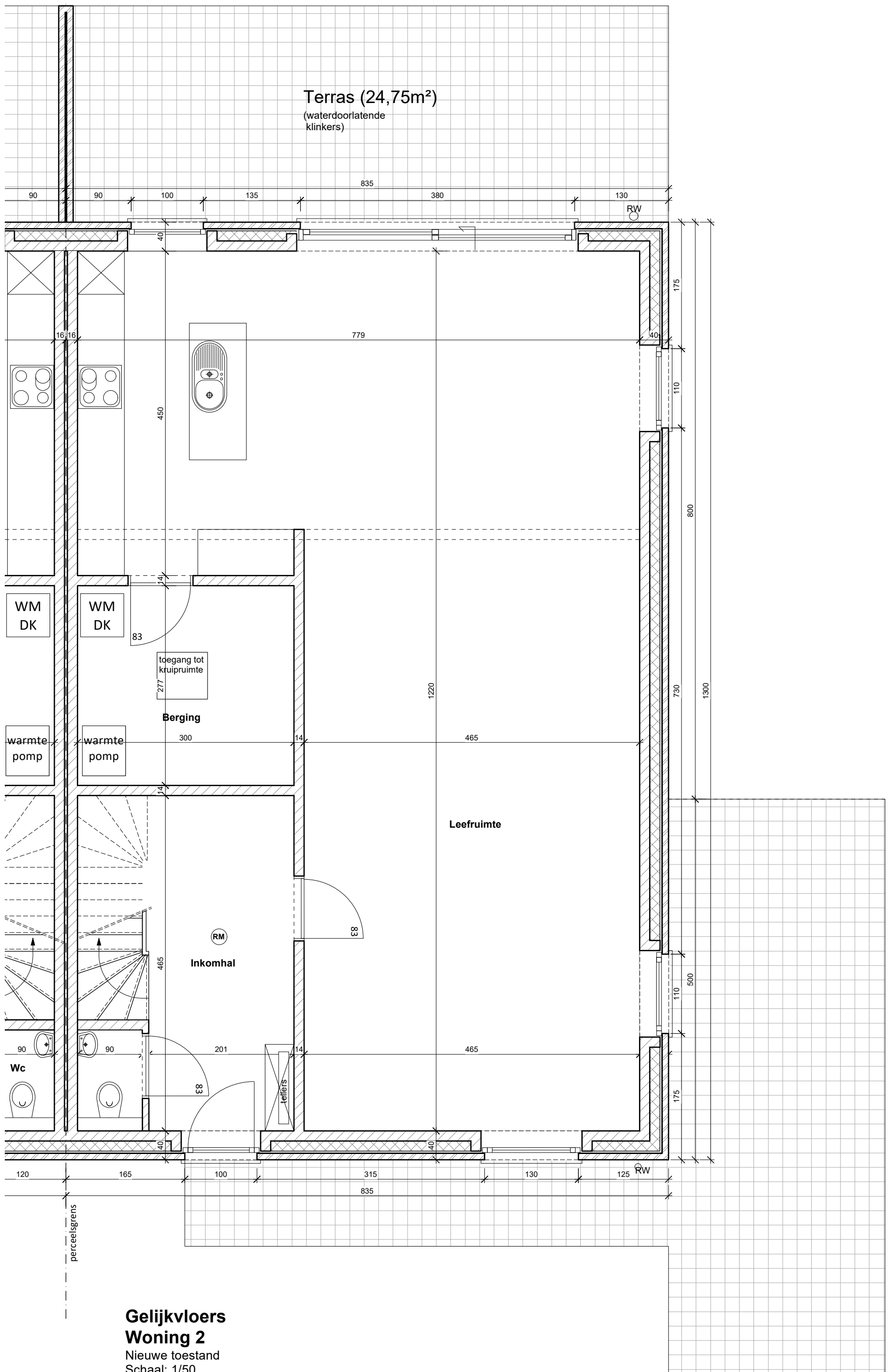
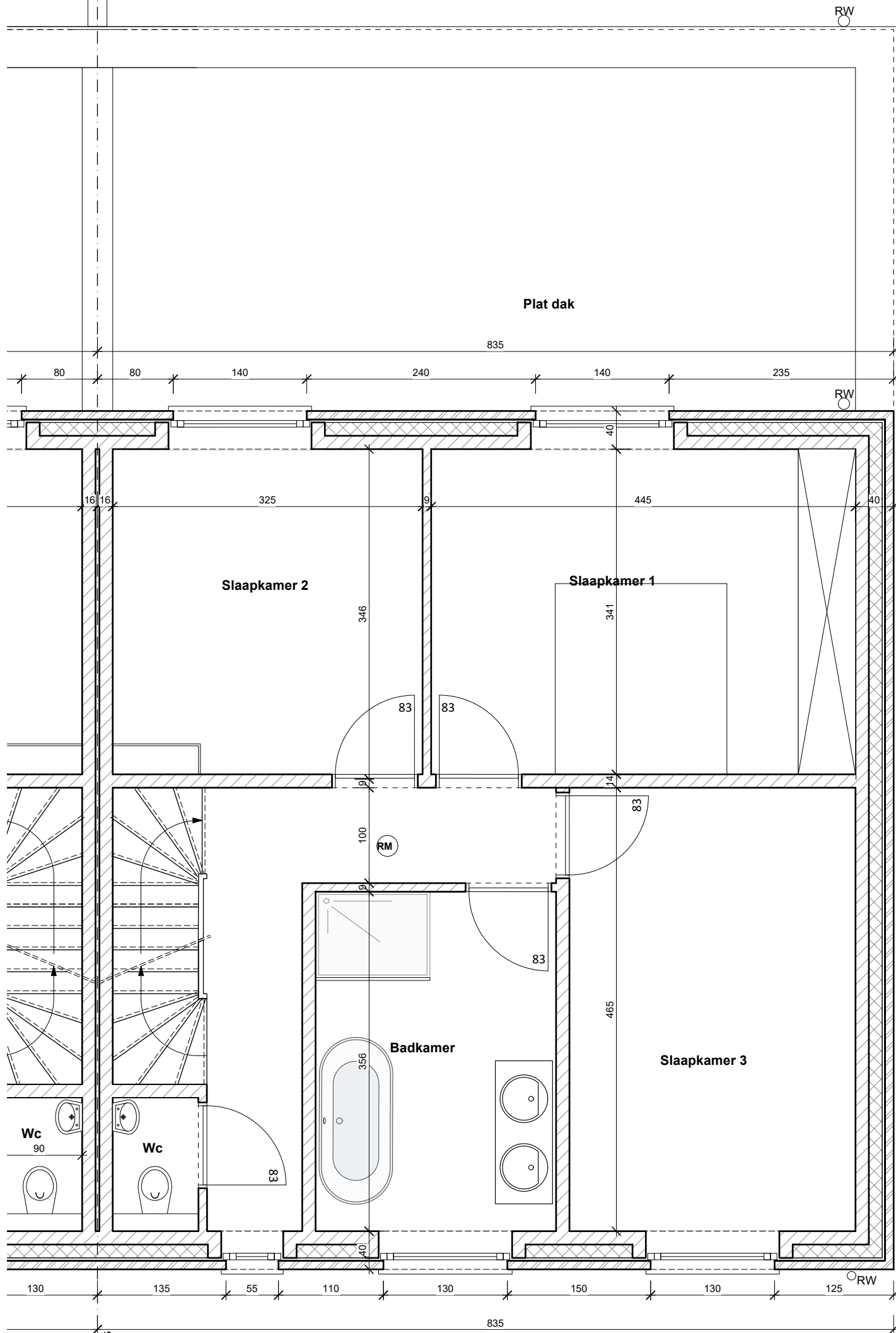


**Inplantingsplan**  
 Nieuwe toestand  
 Schaal 1/250

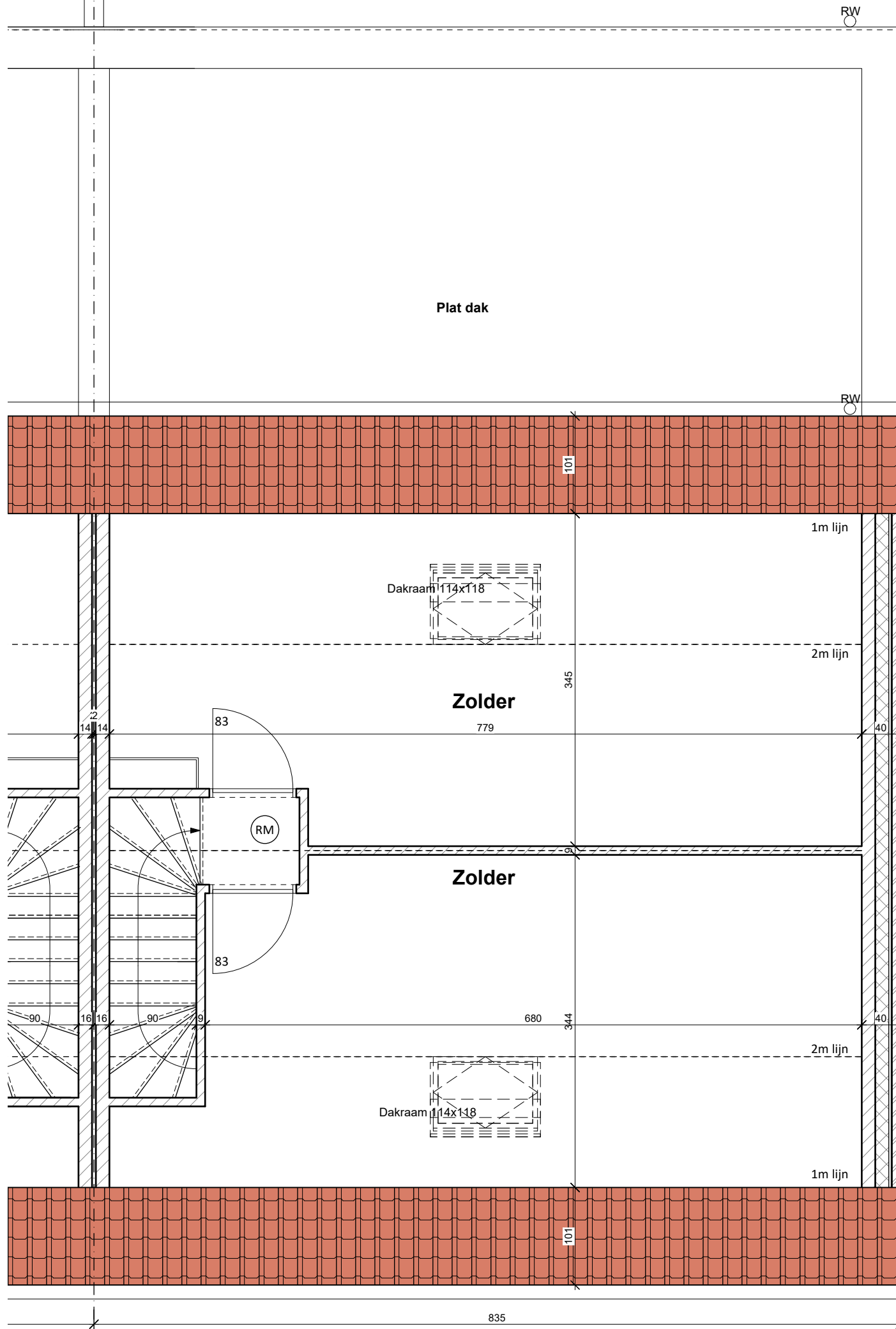




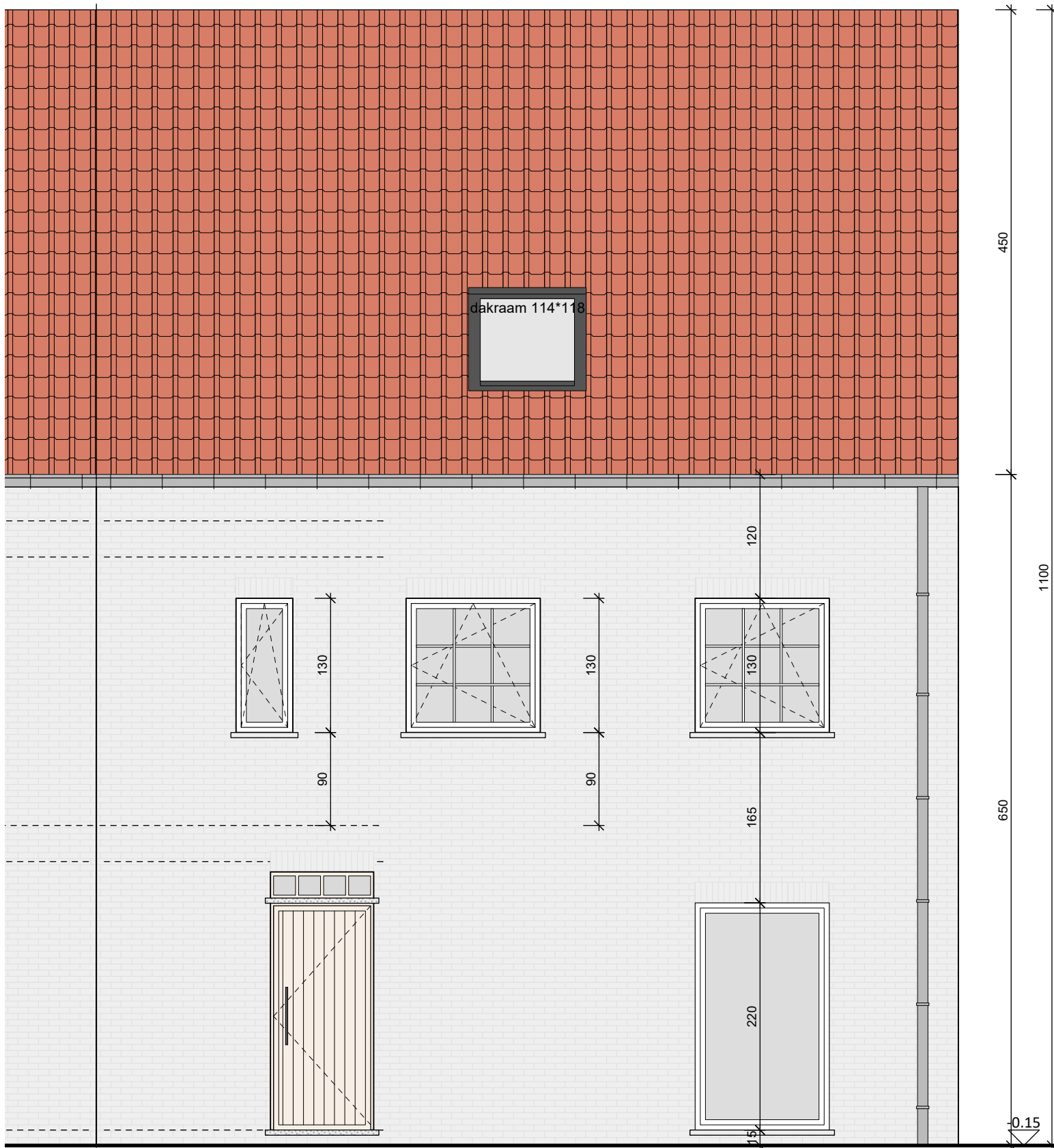
**Gelijkvloers**  
**Woning 2**  
Nieuwe toestand  
Schaal: 1/50



**Verdieping +1**  
**Woning 2**  
 Nieuwe toestand  
 Schaal: 1/50



**Verdieping +2**  
**Woning 2**  
 Nieuwe toestand  
 Schaal: 1/50



**Voorgevel**  
**Woning 2**  
 Schaal: 1/50

### Materialen

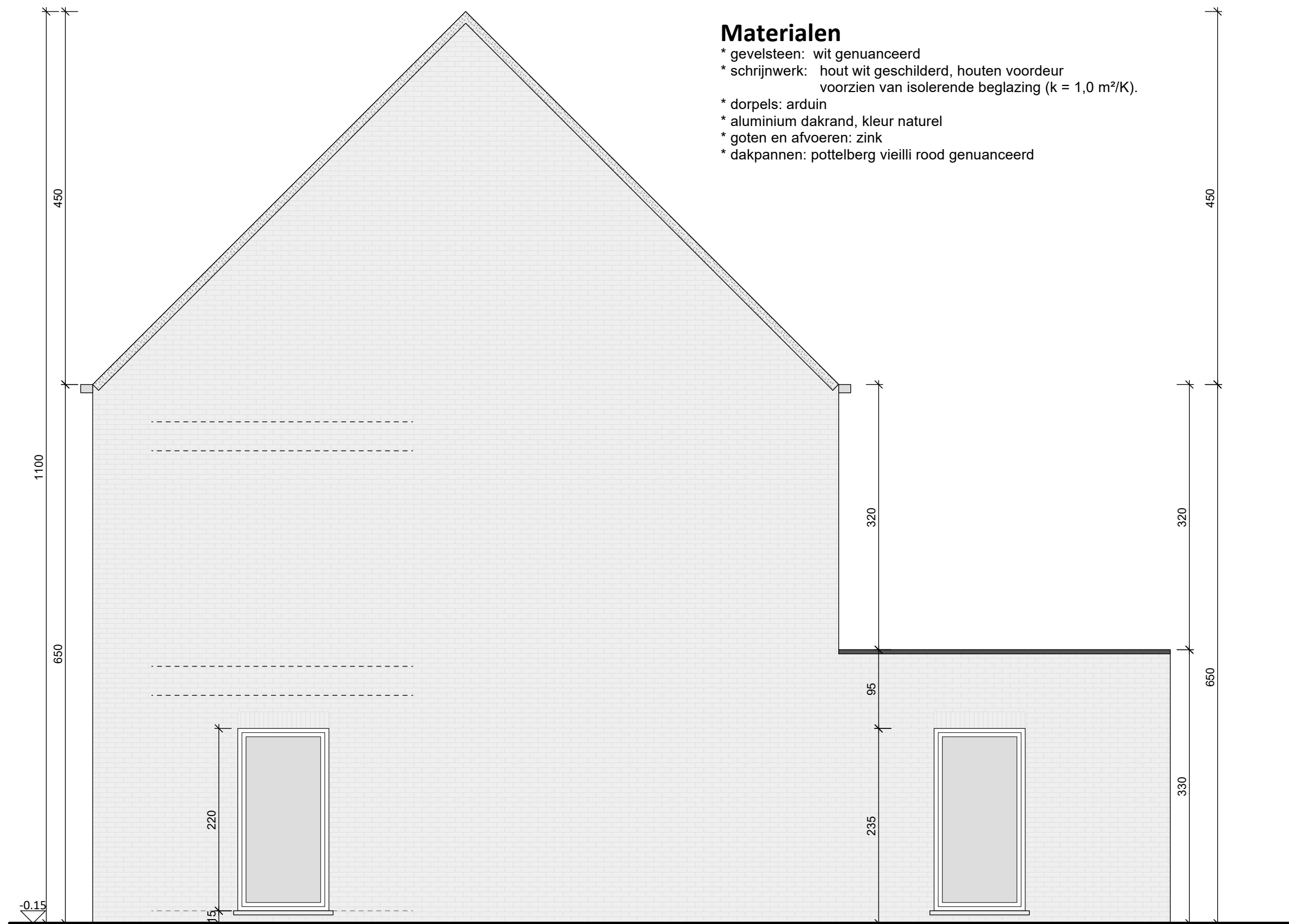
- \* gevelsteen: wit genuanceerd
- \* schrijnwerk: hout wit geschilderd, houten voordeur voorzien van isolerende beglazing ( $k = 1,0 \text{ m}^2/\text{K}$ ).
- \* dorpels: arduin
- \* aluminium dakrand, kleur naturel
- \* goten en afvoeren: zink
- \* dakpannen: pottelberg vielli rood genuanceerd



**Achtergevel  
Woning 2**  
Schaal: 1/50

### Materialen

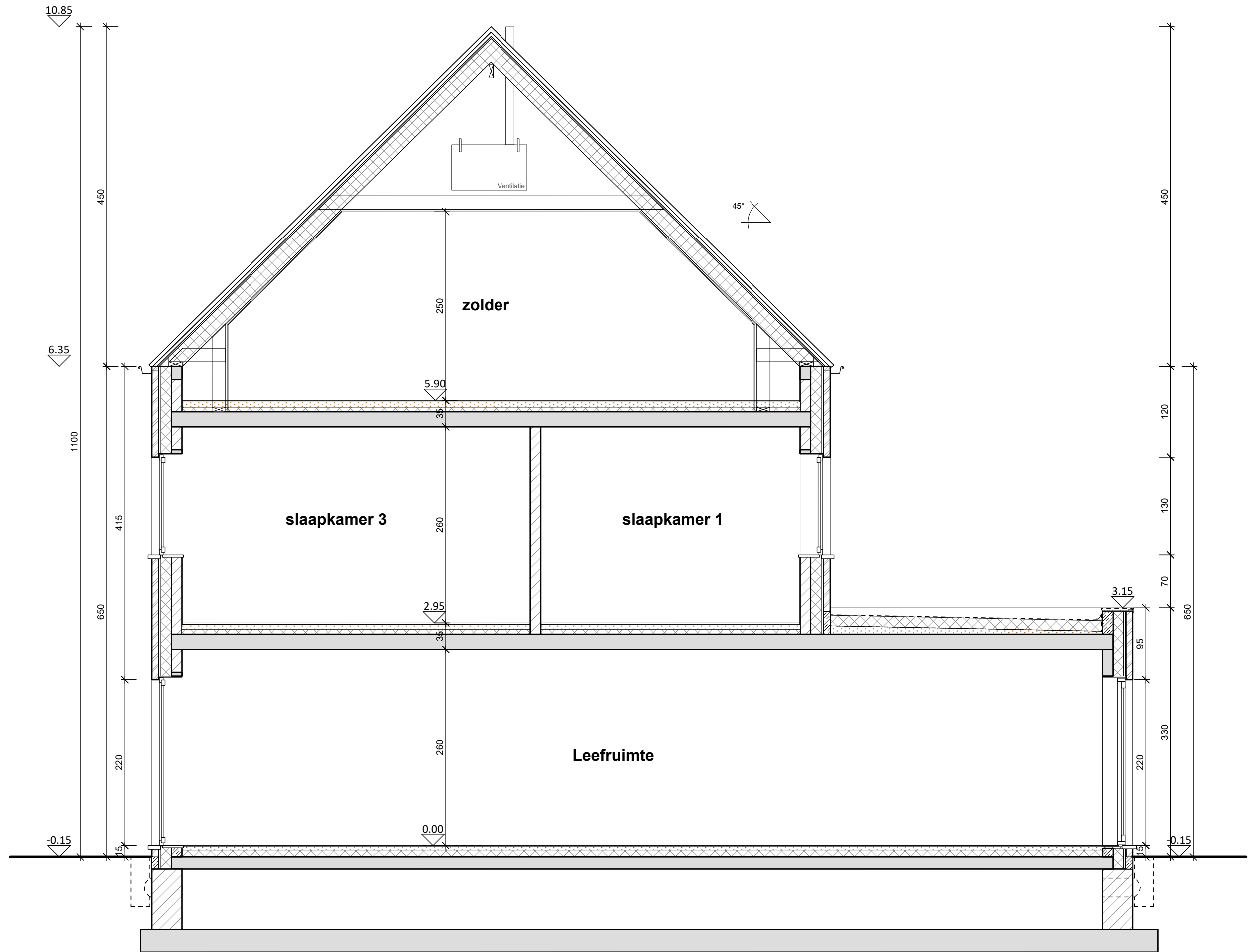
- \* gevelsteen: wit genuanceerd
- \* schrijnwerk: hout wit geschilderd, houten voordeur voorzien van isolerende beglazing ( $k = 1,0 \text{ m}^2/\text{K}$ ).
- \* dorpels: arduin
- \* aluminium dakrand, kleur naturel
- \* goten en afvoeren: zink
- \* dakpannen: pottelberg vieilli rood genuanceerd



### Materialen

- \* gevelsteen: wit genuanceerd
- \* schrijnwerk: hout wit geschilderd, houten voordeur  
voorzien van isolerende beglazing (k = 1,0 m<sup>2</sup>/K).
- \* dorpels: arduin
- \* aluminium dakrand, kleur naturel
- \* goten en afvoeren: zink
- \* dakpannen: pottelberg vieilli rood genuanceerd

**Zijgevel rechts**  
**Woning 2**  
 Schaal: 1/50



**Snede A-A**  
Schaal: 1/50