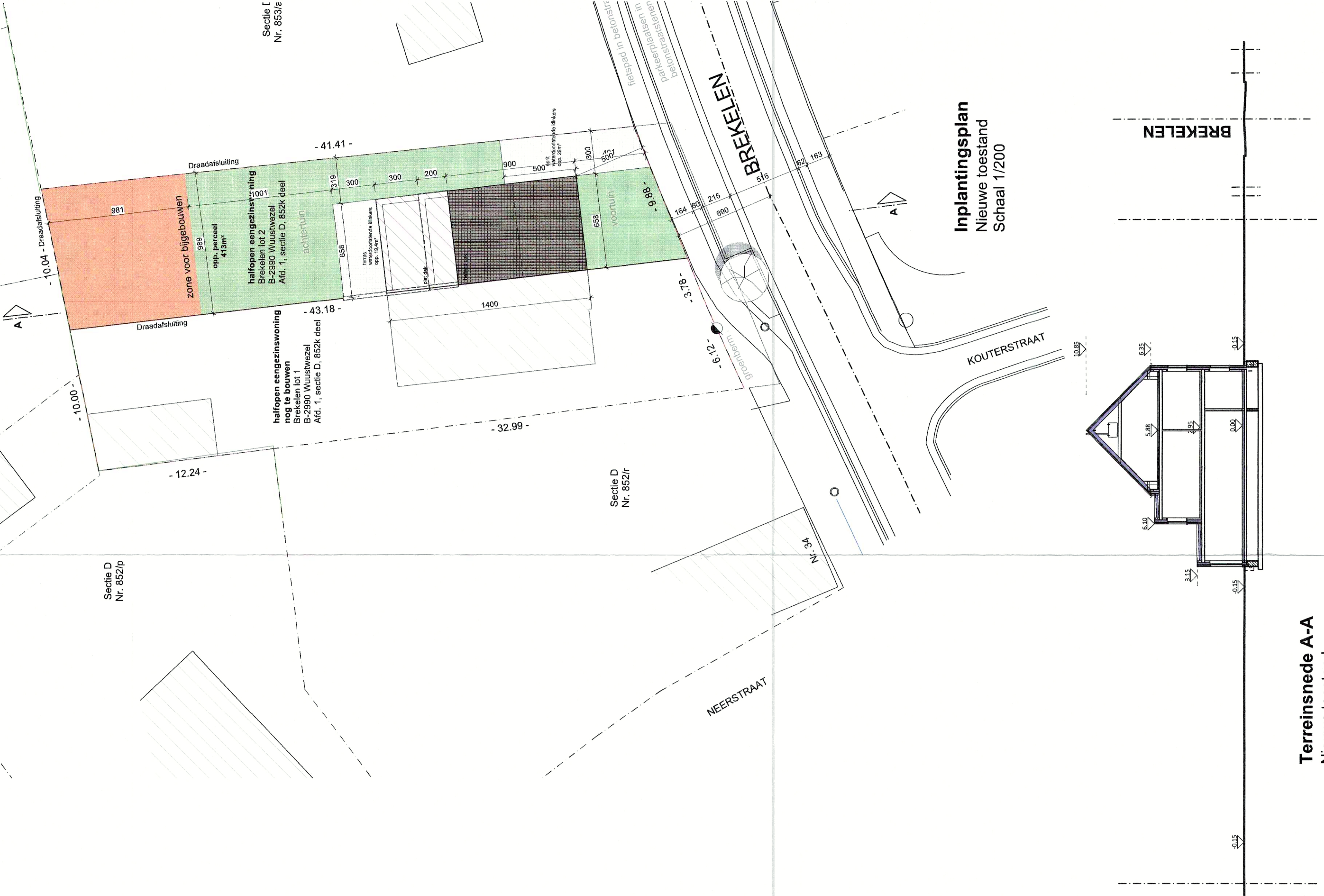


Brekeien lot 2
 B-2990 Wuustwezel
 Afd. 1, Sectie D nr 852k deel

OPMERKINGEN
 • a.u.w.v.z.p.
 • Elektriciteit
 • Straatverlichting
 • Straatmeubilair
 • Straatbegraving
 • Horizontale dakopbouw volledig gebouwd = 92,12m²
 • Horizontale oppervlakte waterlopende klinkers = 48,4m²
 • Geen hoogstamige bomen

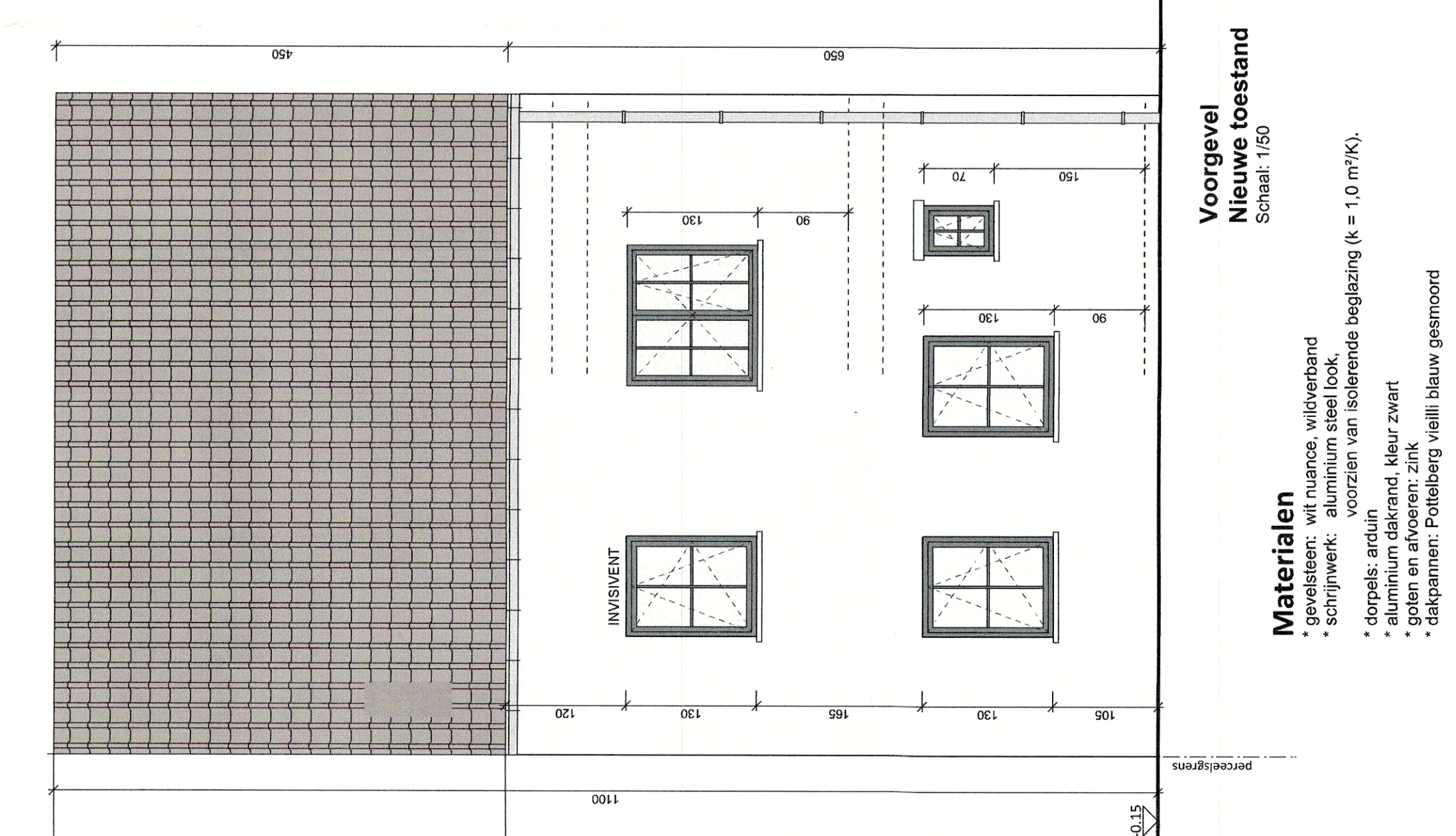
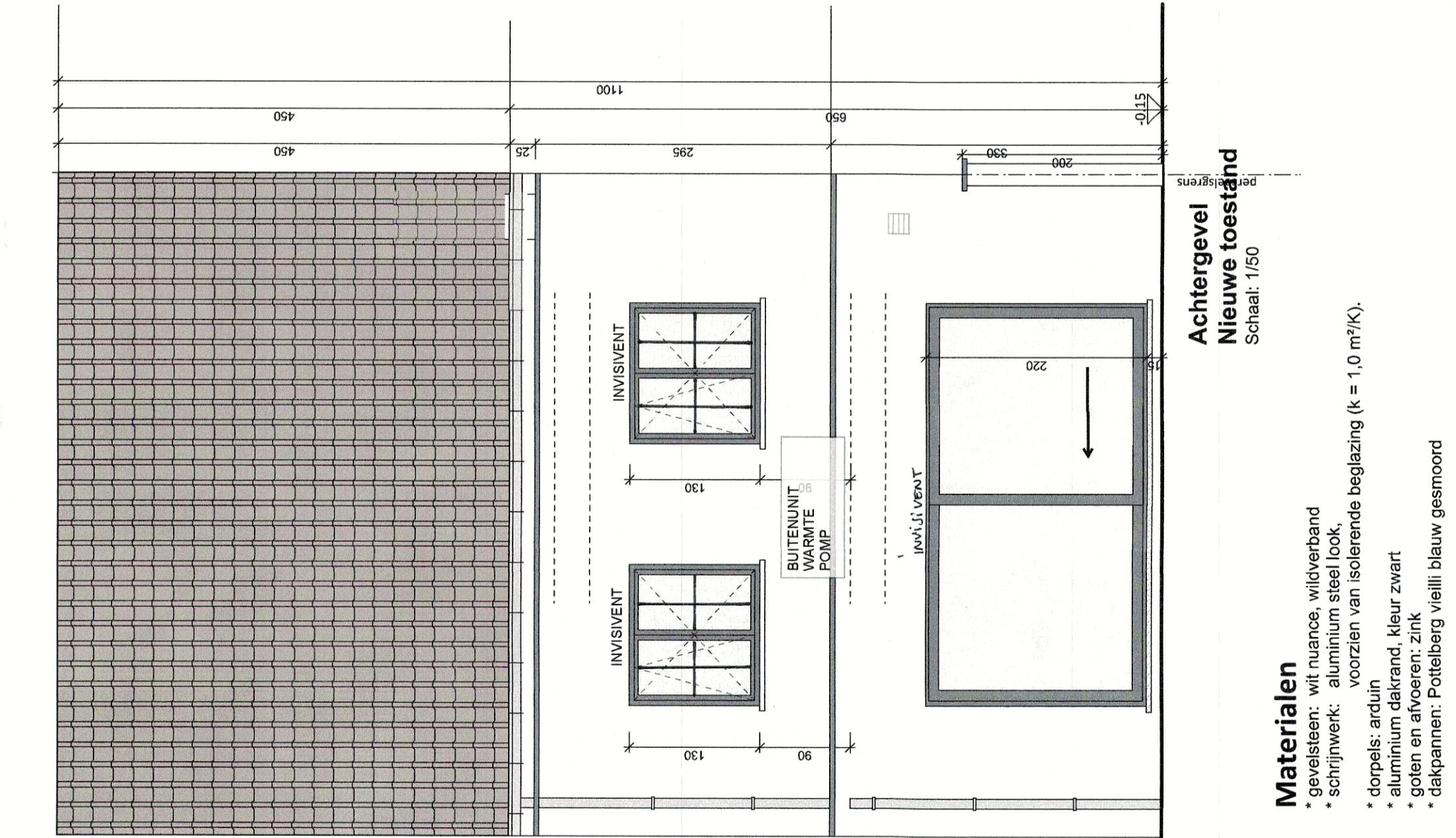
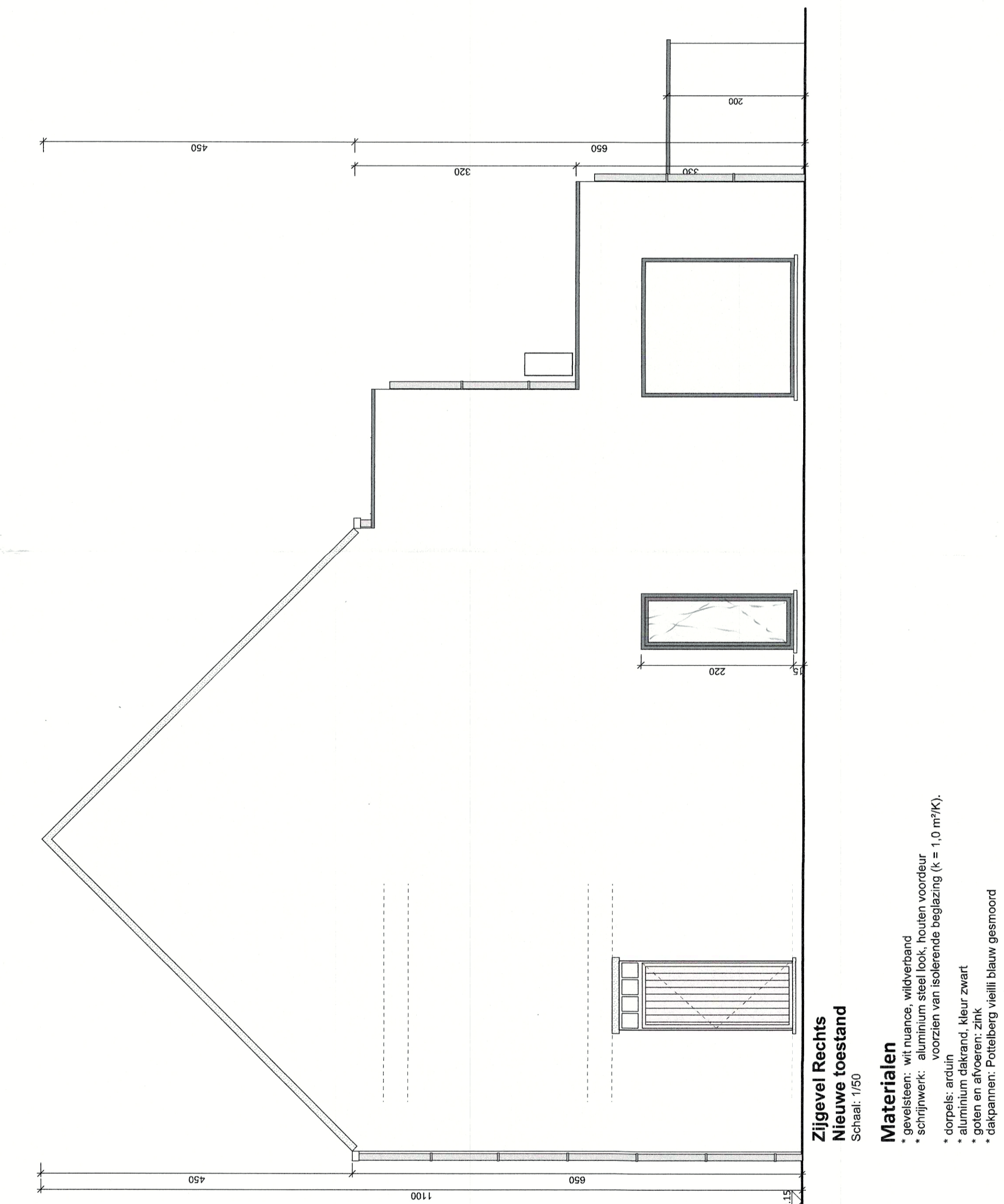
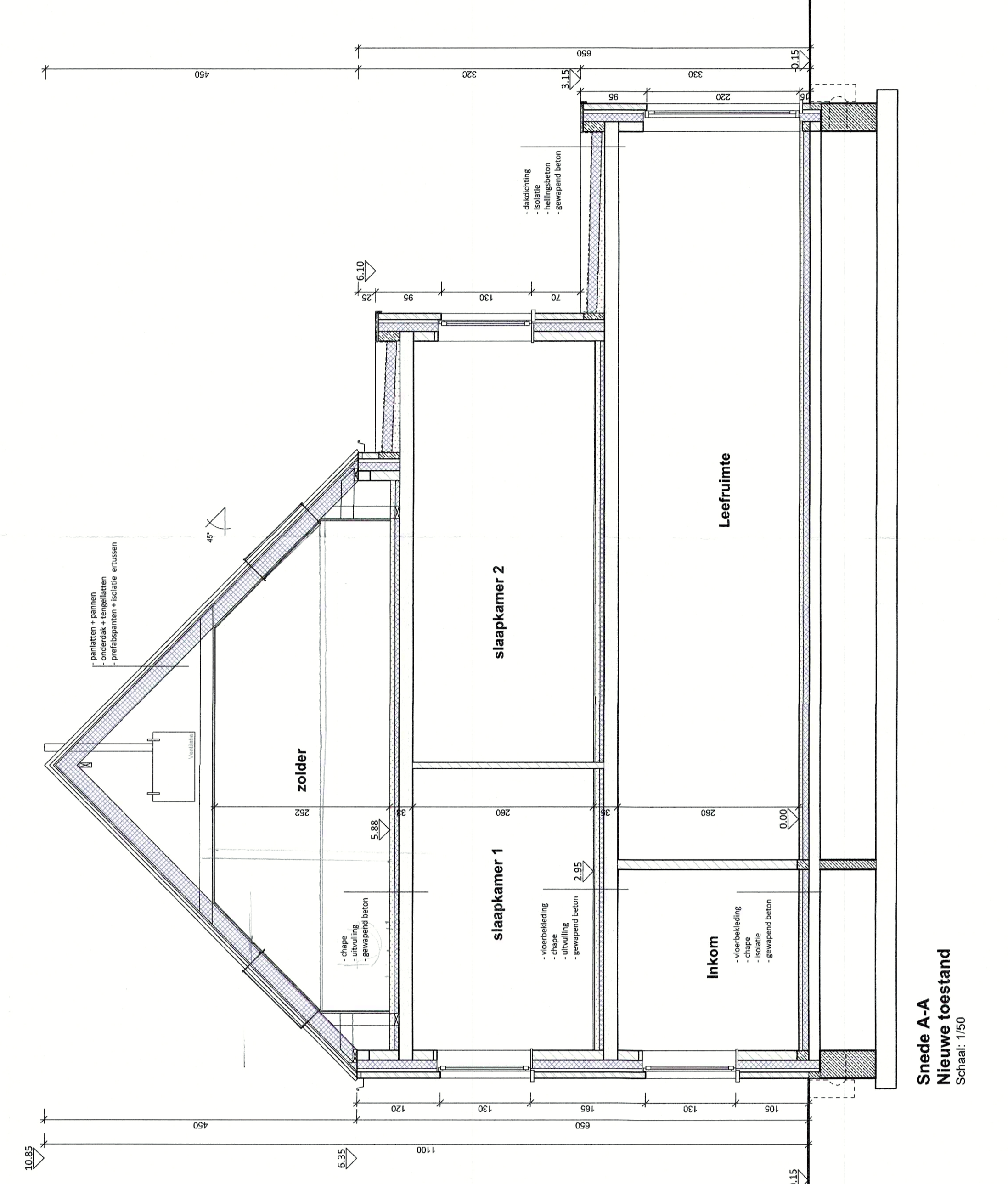
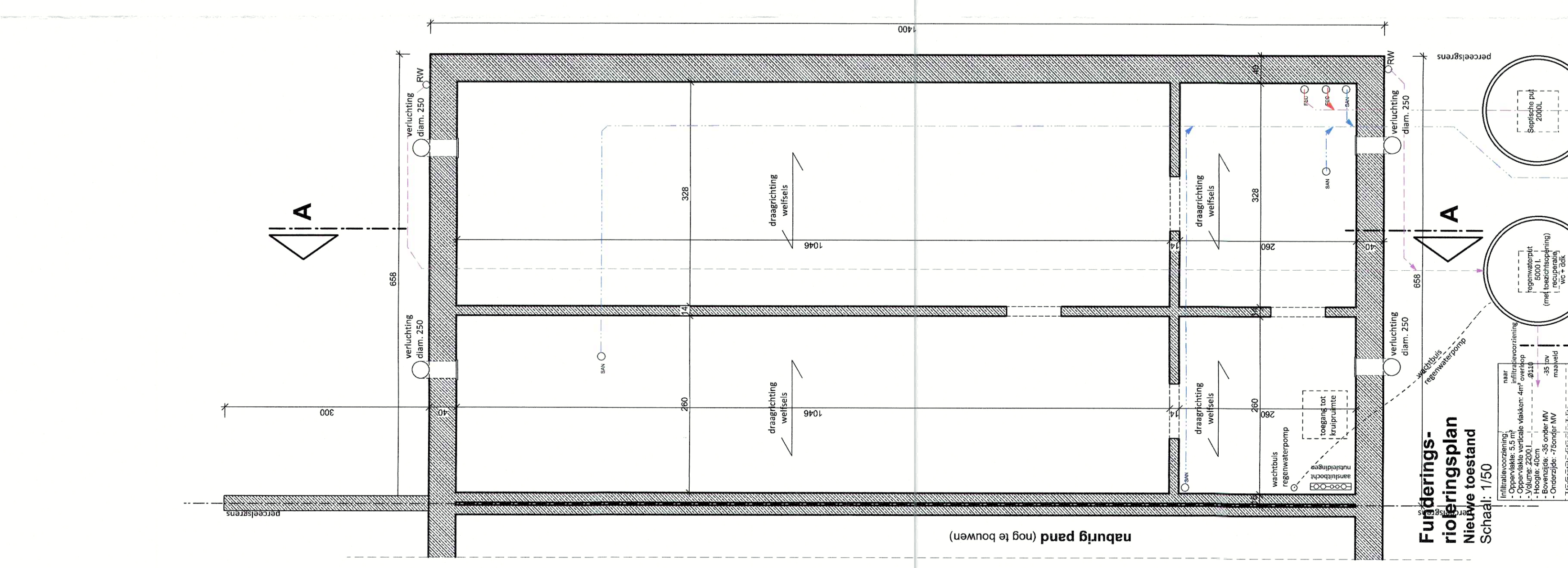
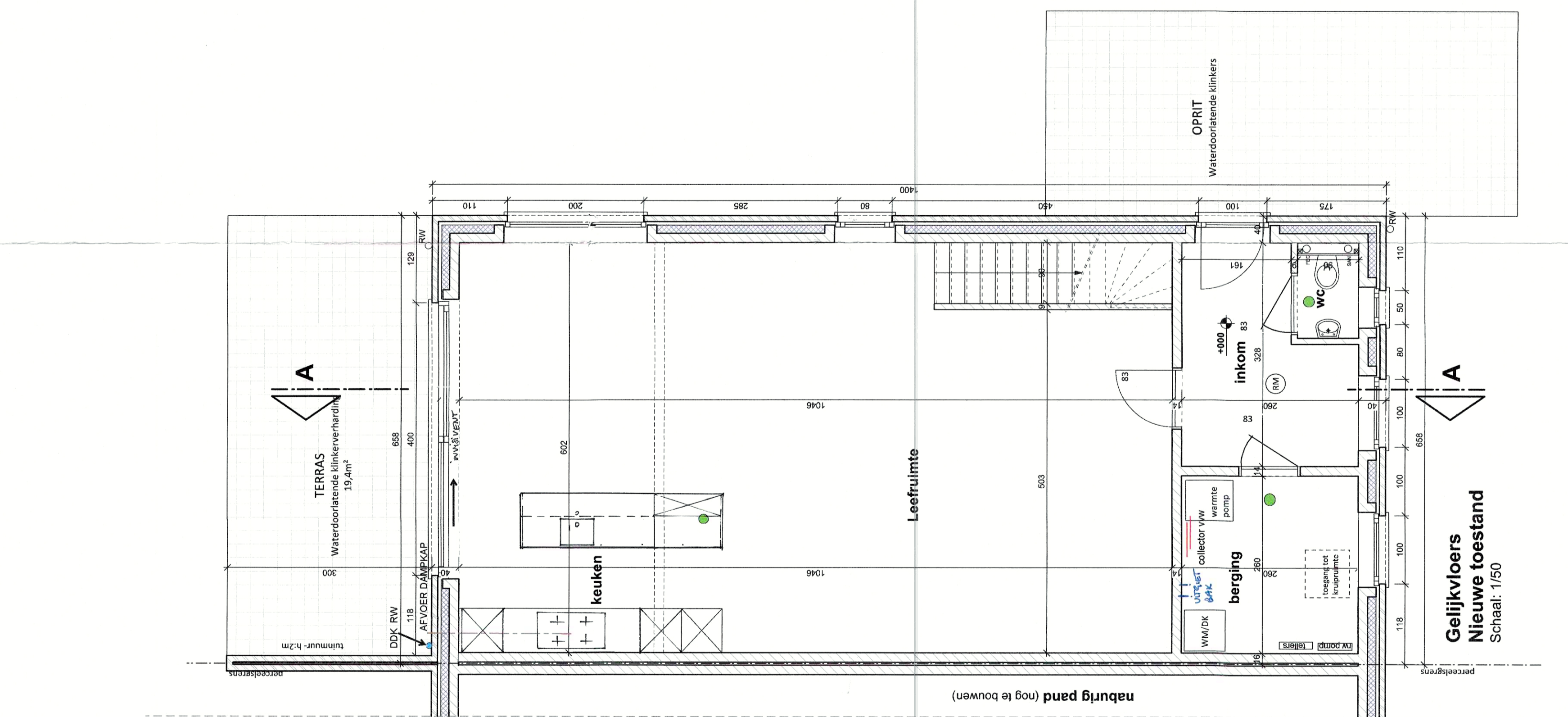
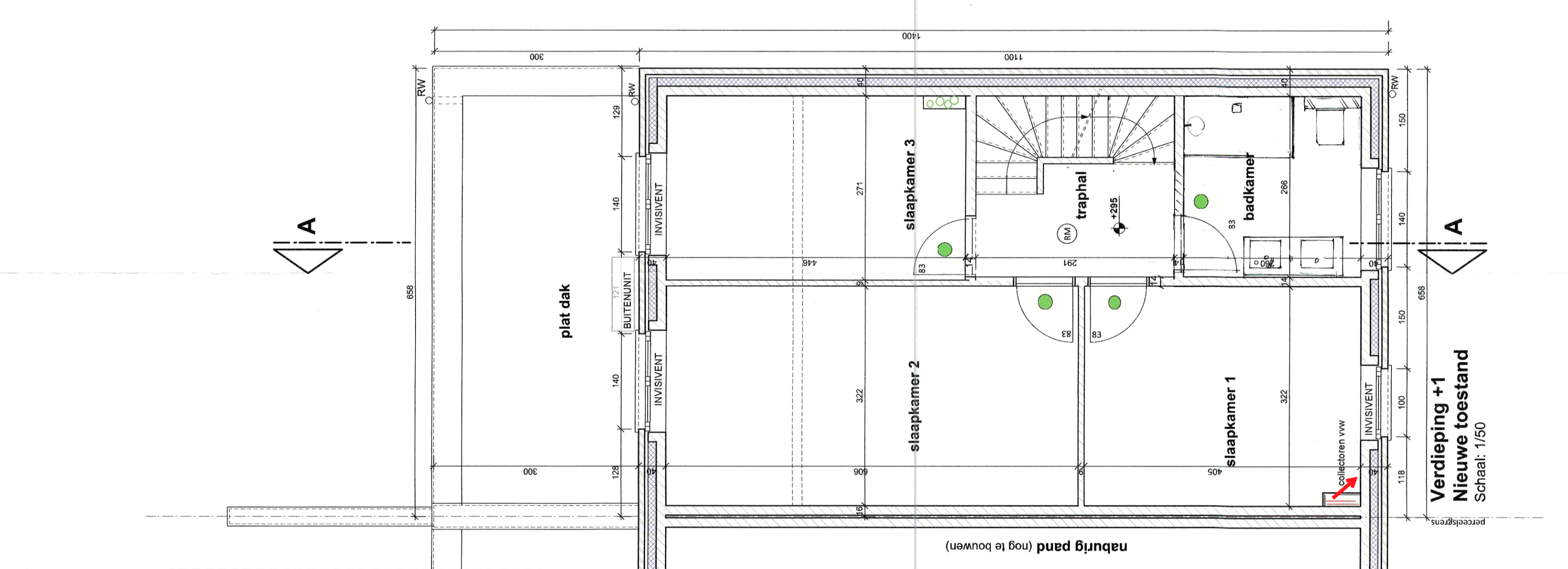
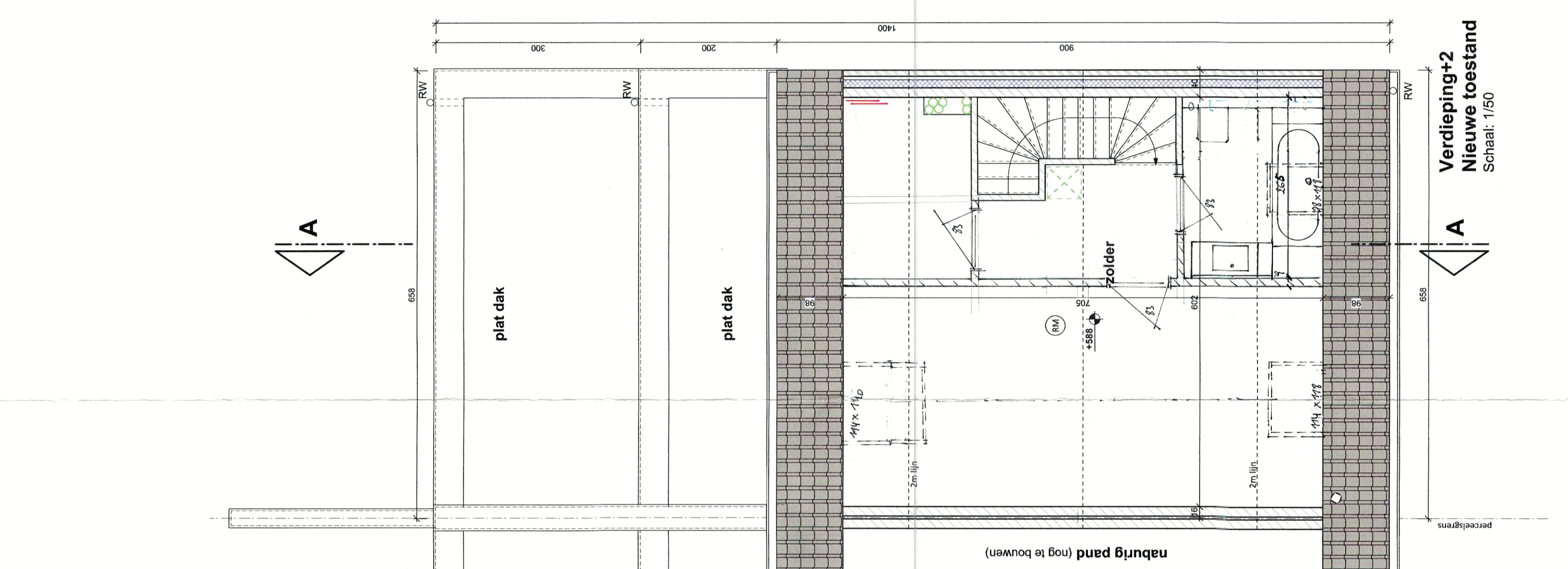
LEGENDE:
 • Bovenliggende infrastructuur (verlichtingspaal, verkeersbord,...)
 • Te bouwen woning
 • Naburige percelen
 • Noordrijl
 • Kijkrichting foto

LEGENDE
 • nieuw aanbouw
 • nieuw parametrisatiewerk
 • (gewaspend) beton
 • isolatie
 • vulwater
 • fociellen
 • regenwater
 • rookmelder



NOTA: ACHTING SOOMMELIGHEID:
 Het is de opdrachtgever's verantwoordelijkheid om te zorgen dat alle gegevens juist en volledig zijn. Het is de opdrachtgever's verantwoordelijkheid om te zorgen dat alle gegevens juist en volledig zijn. Het is de opdrachtgever's verantwoordelijkheid om te zorgen dat alle gegevens juist en volledig zijn.

Project	Bouwen van een half-open vleugelwoning
Bouwplaats	Brekeien lot 2 Brekeien, Kouterstraat Kadasterale omschrijving: Afdeling 1, Sectie D, nr. 852k deel
Bouwheer	Lage Kaart 371 2930 Brasschaat RESSIMO 03 690.04.30
Architect	Architectenbureau Gossaert Pau B-2400 Sabroek Tel: 0488 / 438.510 Email: gossaert@bellest.be
A:	EMULIJ0402 Wuustwezel, Brekeien 30 (lot 2) ONVERKOCHT
Blaad 1/1	Omschrijving • plannen, grevels en sneden • inplantingsplan
Schaal	1:50 1:200
Opmerkingen	UITVOERINGSPLAN DATUM 06.12.22 VOOR AKKOORD
Datum	20 / 10 / 2022



- Zijgevel Rechts**
 • Materiaal: aluminium, witte wand
 • profielwerk: aluminium steel look, buiten voordeur
 • dopels: arduin, zand, verdunde tegelzetting (t = 10 mm), natuur steen
 • glas: en aluminium: zmk
- Achtergevel**
 • Materiaal: aluminium, witte wand
 • profielwerk: aluminium steel look, buiten voordeur
 • dopels: arduin, zand, verdunde tegelzetting (t = 10 mm), natuur steen
 • glas: en aluminium: zmk
- Voorgevel**
 • Materiaal: aluminium, witte wand
 • profielwerk: aluminium steel look, buiten voordeur
 • dopels: arduin, zand, verdunde tegelzetting (t = 10 mm), natuur steen
 • glas: en aluminium: zmk