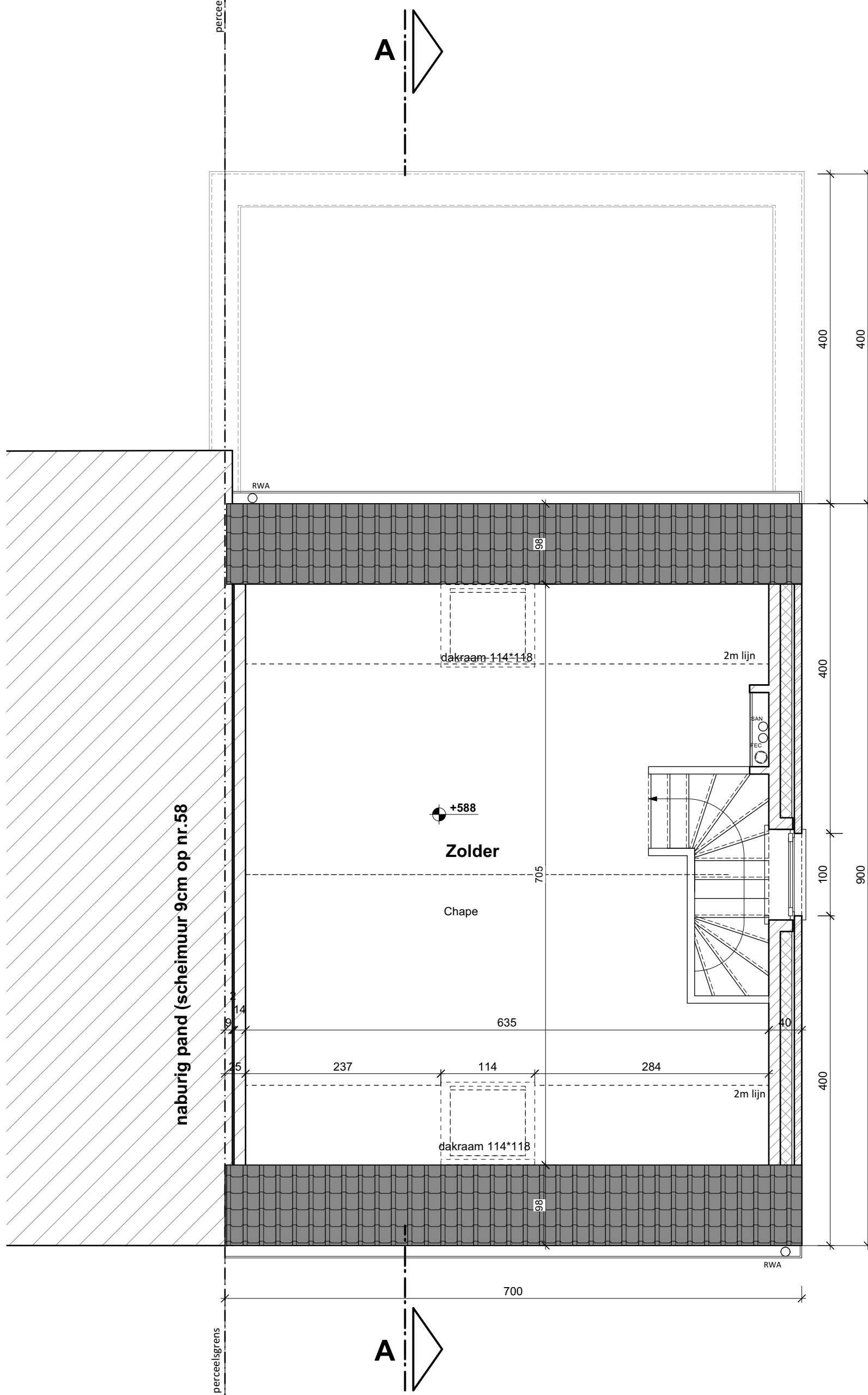


Eerste verdieping
 Schaal: 1/50



Tweede verdieping
Schaal: 1/50

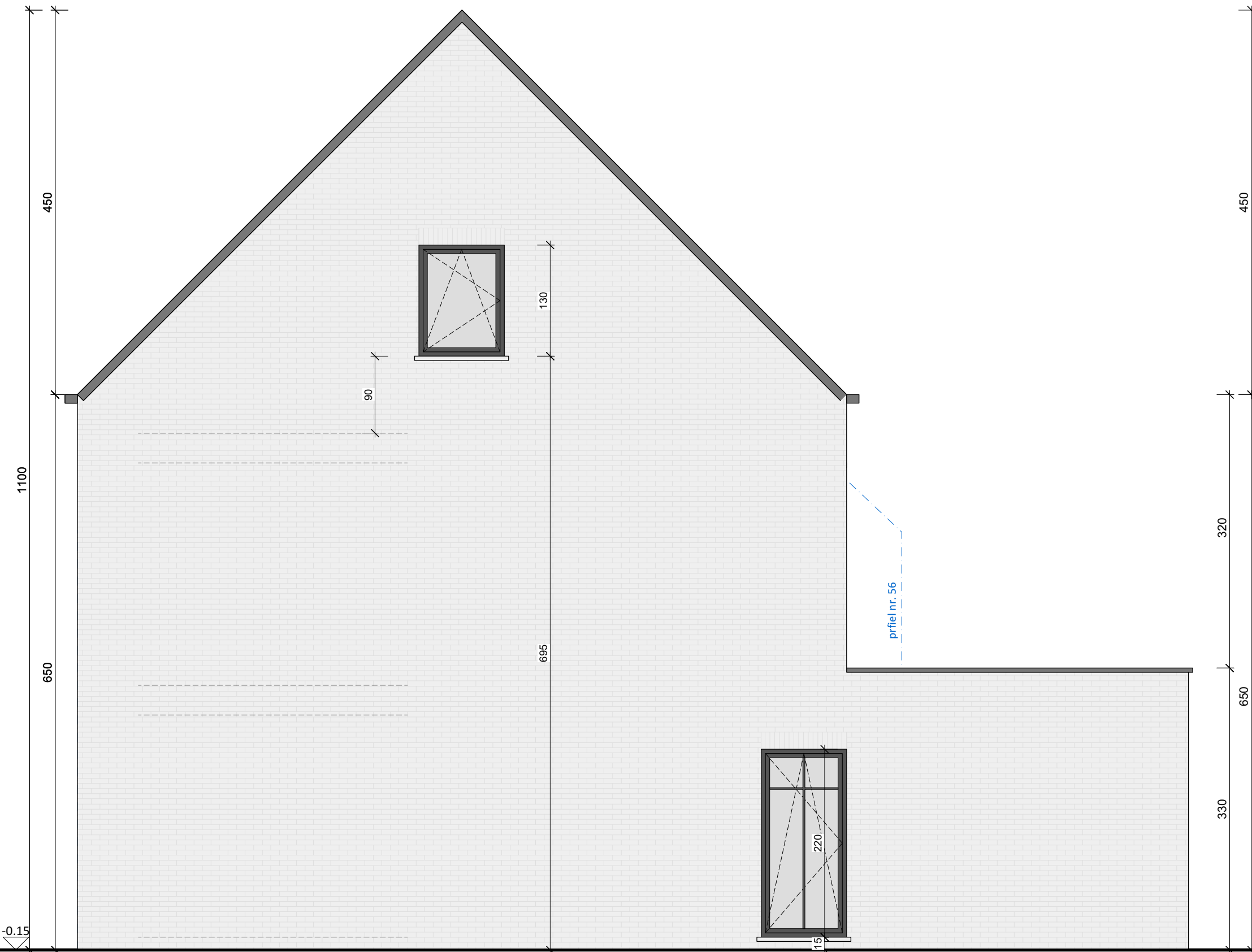


Voorgevel

Schaal: 1/50

Materialen

- * gevelsteen: witgrijs genuanceerd
- * schrijnwerk: aluminium ramen, kleur zwart antraciet, voordeur en luiken in hout naturel voorzien van isolerende beglazing ($k = 1,0 \text{ m}^2/\text{K}$).
- * dorpels en plint: arduin
- * aluminium dakrand, kleur zwart antraciet
- * goten en afvoeren: kleur zwart antraciet
- * dakpannen sneldek antraciet

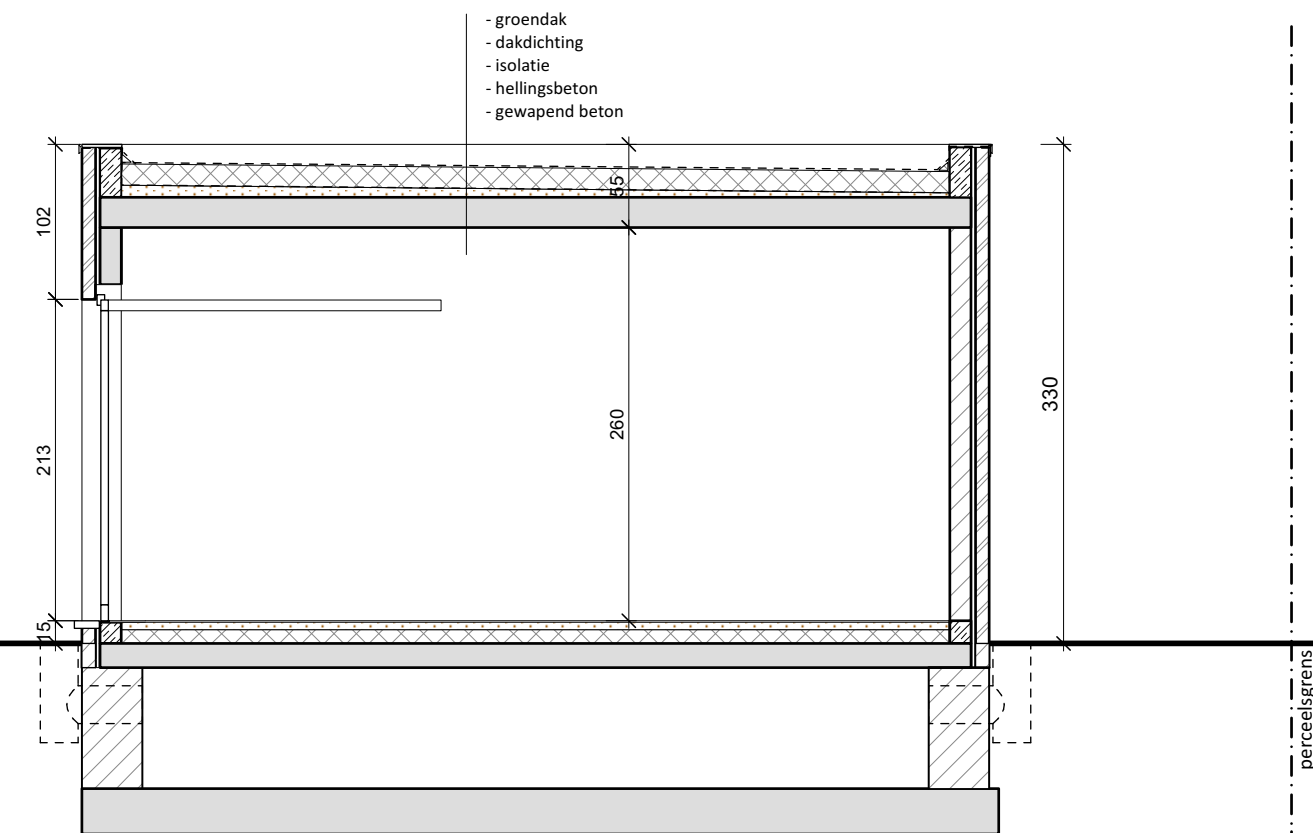


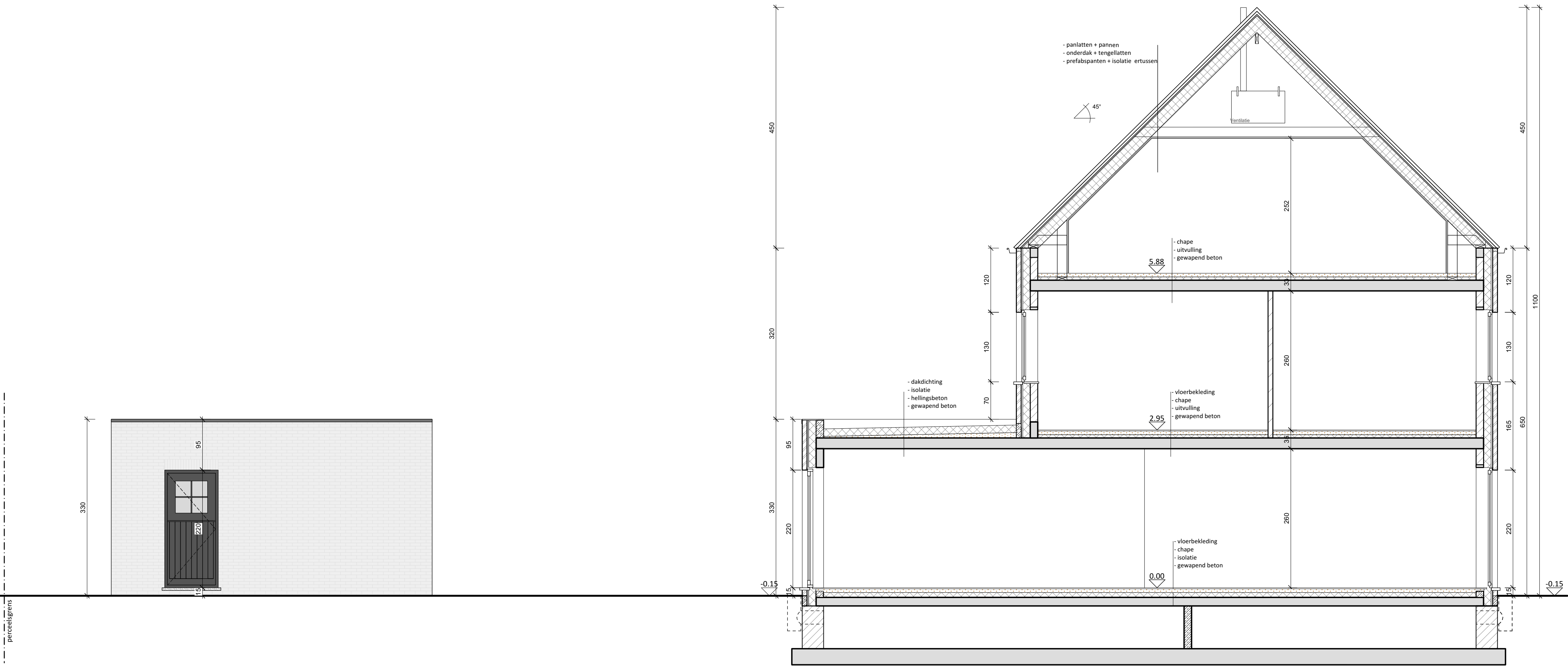
Zijgevel Rechts

Schaal: 1/50

Materialen

- * gevelsteen: witgrijs genuanceerd
- * schrijnwerk: aluminium ramen, kleur zwart antraciet, voordeur en luiken in hout naturel voorzien van isolerende beglazing ($k = 1,0 \text{ m}^2/\text{K}$).
- * dorpels en plint: arduin
- * aluminium dakrand, kleur zwart antraciet
- * goten en afvoeren: kleur zwart antraciet
- * dakpannen sneldek antraciet





Snedes A-A
Schaal: 1/50



LEGENDE



nieuw snelbouw



nieuw paramentmetselwerk



(gewapend) beton



isolatie



vuilwater



fekalien



regenwater



rookmelder

NOTA PLAATSING ROOKMELDERS:

Volgens het decreet van 1 juli 2012, houdende de beveiliging van woningen door optische rookmelders, dient elke woning, waarop deze aanvraag betrekking heeft, te worden uitgerust met correct geïnstalleerde rookmelders.

Deze rookmelders, conform NBN EN 14604, die reageren op de rookontwikkeling bij brand door het produceren van een scherp geluidssignaal, mogen niet van het ionische type zijn.

Plaatsing - waar:

- Woningen met één woonlaag:
 - in de gang of hal waar de meeste kamers op uitkomen;
- Woningen met meer woonlagen:
 - in de woonkamer ter hoogte van de interne toegangsdeur;
 - per verdieping: boven de trap tegen het plafond;
- Eventueel bijkomend: in elke ruimte waar regelmatig iemand aanwezig is (woon-, slaapkamers en ruimtes met elektrische apparaten).

Plaatsing - hoe:

- Aan het plafond op minstens een halve meter van de wand;
- Niet op plekken waar waterdampen of dampen van bakken en braden hangen;
- Niet te dicht bij ventilatoropeningen of mechanische ventilatoren, of boven verwarmingstoestellen;
- Niet in de garage;
- Niet te dicht bij lampen (minimaal op 30cm afstand).